

## RoFlex Tragetasche 150 anthrazit

Artikel-No. 10512023

## Pack-Empfehlung



Tasche auspacken und die Tüte unbedingt sofort umweltgerecht entsorgen, Gefahr für Kleinkinder!

1. Tasche auseinanderklappen



2. Tasche weiter auseinanderklappen und Schutzeinlage entfernen



3. Die zwei aus verpackungstechnischen Gründen mittig gelagerten Polyethylen-Verstärkungseinlagen entnehmen

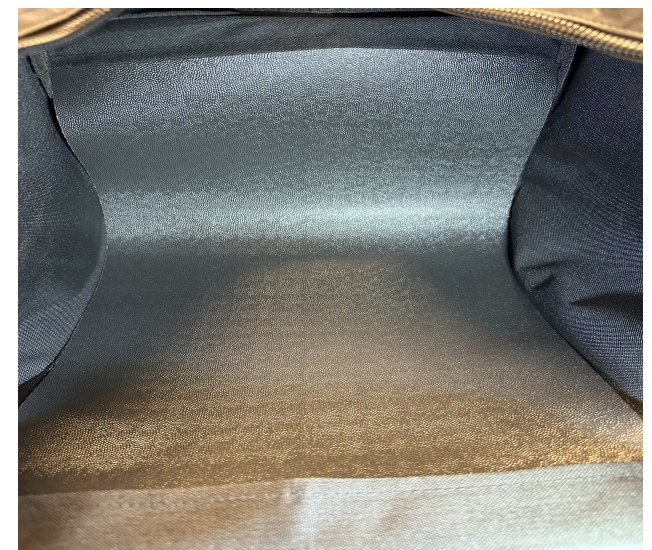
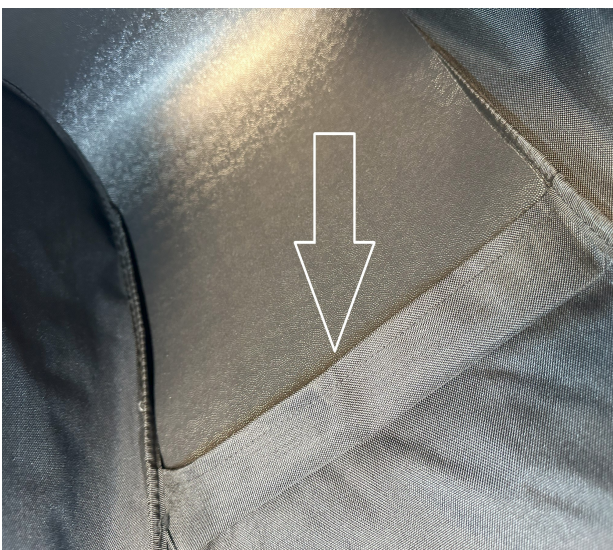




4. Die erste Polyethylen-Verstärkungseinlage an einer der zwei kurzen Seite links und Rechts in die obere Einschublasche drücken ...



5. ... so dass die Verstärkungseinlage glatt in der Einschublasche sitzt



6. Jetzt die Verstärkungseinlage in die am Taschenboden positionierte Einschublasche schieben und auf festem Sitz prüfen

7. Jetzt an der gegenüberliegenden kurzen Seite die Schritte 4 – 6 wiederholen



**Jetzt können die vier RoFlexs 145 Pfosten eingepackt werden.**



- A) Die Tasche gerade positionieren und mittig etwas weiter öffnen/aufklappen (siehe Abb.A).  
B) Die ersten zwei RoFlexs 145 Pfosten mit den Spitzen in eine Richtung und den Trittflächen jeweils nach außen zeigend (siehe Abb.B) mittig in der Tasche positionieren.  
C) Jetzt kann der dritte RoFlex 145 Pfosten mit der Spitze auf der entgegengesetzten Seite, die Trittfläche dabei nach außen zeigend, mit dem oberen Pfostenabschnitt (Kappe) vorsichtig unter die Trittfläche des danebenliegenden Pfosten geschoben werden. Wiederholen Sie dies mit dem vierten Pfosten entsprechend auf der gegenüberliegenden Seite.